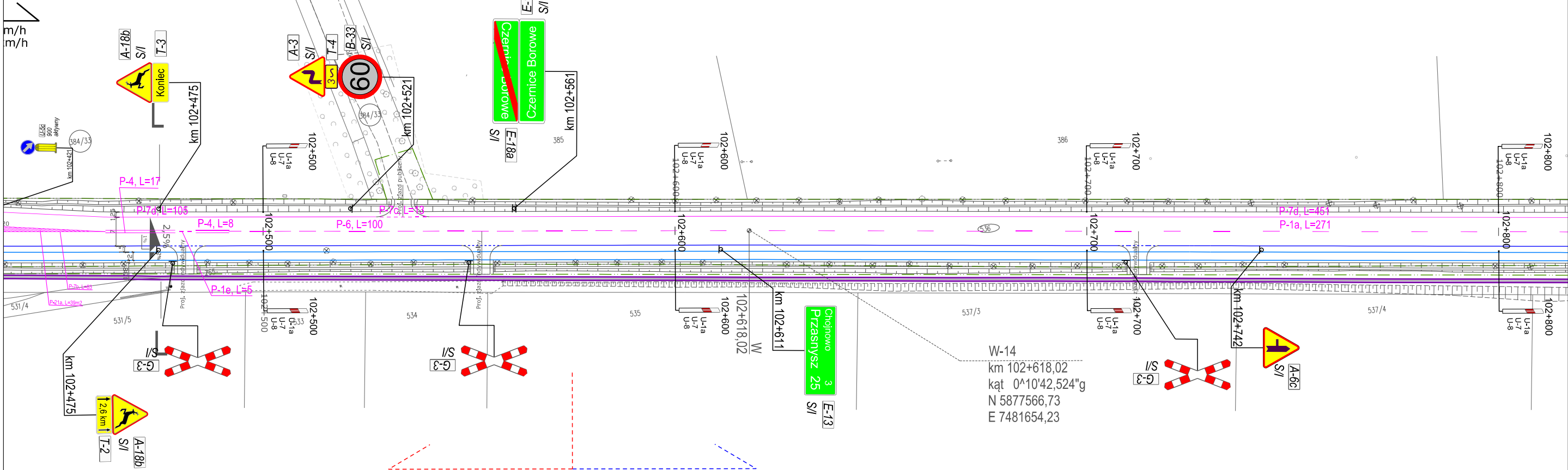


W ramach oddzielnego opracowania Początek opracowania

ODC. I DW544
km 102+575,00

ZRID II ZRID III



W ramach oddzielnego opracowania Początek opracowania

Znaki G-3 nie pozostają w utrzymaniu MZDW

Uwaga: Dla znaków ustawionych w chodniku oraz przy
ścieżce rowerowej, ścieżce pieszo-rowerowej, należy
zachować skrajnię pionową wynoszącą min. 2,5 m.
Skrajnia pozioma dla znaków ustawionych przy ścieżce
rowerowej, ścieżce pieszo-rowerowej, wynosi min. 0,2 m.

| | | |
|-------------|--|----------|
| OBIEKT | droga wojewódzka klasy G "główna" | SKALA: |
| LOKALIZACJA | DW 544 odc. I km 102+575 - 106+750 pow. przasnyski, woj. mazowieckie | 1 : 1000 |
| TEMAT | ROZBUDOWA DROGI WOJEWÓDZKIEJ NR 544 MŁAWA-PRZASNYSZ - OSTROŁĘKA PROWADZĄCEJ DO TERENÓW INWESTYCYJNYCH PRZASNYSKIEJ STREFY GOSPODARCZEJ W SIERAKOWIE | BRANŻA: |
| STADIUM | PROJEKT STAŁEJ ORGANIZACJI RUCHU | DROGOWA |
| NAZWA RYS. | PLAN SYTUACYJNY | NR. RYS. |
| | | 2.19 |
| | BIAŁYSTOK 06.2022 r. | |